

Vrcholové sídlo pravděpodobně velkomoravského původu v Chříbech

Antonín Galatík a Jan Galatík,

adresa pro korespondenci: Olbrachtova 1193, 765 02 Otrokovice, e-mail: galatik@centrum.cz

V Chříbských lesích se nachází velké množství dosud neprozkoumaných vrcholových sídel, jejichž skalní zbytky mají řadu společných znaků. Často na ústředním místě najdeme zachované kamenné sedadlo, je někdy obklopeno řadou menších kamených sedátek. Dalším pravidelným objektem bývá kamenný stůl, opracovaný kámen, který někdy vystupuje ze skalního podloží. Na některých stolech se nalézají i rýhy tzv. krevních kanálků. V blízkém okolí sedadla jsou obvykle zbylé kameny obytných staveb. Ty byly někdy zahloubeny, častěji jen přistavěny ke svisle zarovnaným vrcholovým skalkám. V sousedství sedadla bývá někdy vztyčený kámen, v jehož čele jsou stopy vyrytých znaků nebo zbytky plastických vyobrazení. Zde popisujeme skalní sídelní zbytky, které se nalézají na východním okraji přírodního valu obklopujícího obec Košíky. Lokalita leží asi 2 km severně od opevnění, které jsme již popsali dříve ⁽¹⁾ a jehož kamenné artefakty ukazují na pravděpodobné sídlo vládce a snad i centrum celé této chříbské soustavy pevností. Detaily kamenných objektů ukazují následující obrázky.



1. Pohled na sídelní vrcholek od jihu. Vlevo dole je mokřina, zbytek po rozsáhlém jezeře, největším v Chříbech, vzniklém přehrazením.



2. kameny sedadla vlevo, vztyčená stéla je uprostřed v pozadí, napravo skalka s otvory šterbinového tvaru pro nosníky přístřešku.



3. Pohled na kamenné sedadlo.



4. Detail skalky s patkami pro nosníky.



5. Opěrná skalka přístřešku, pohled zepředu.



6. Vztyčená stéla s plastikou tváře, jejíž levé oko mělo tvar kosočtverce, symbol vládců.



7. detail kosočtvečného oka postavy na stéle.



8. Celkový pohled na kamenný stůl v popředí.



9. Pohled na stůl, který je nyní zavalen kmenem padlého stromu.



10. Detail krevní rýhy na povrchu stolu.



11. Detailní pohled na krevní rýhy.



12. Krevní rýha z jiného úhlu pohledu.



13. Ukázka plastiky v čele skalky sídla vládce



14. Jiné plastické zobrazení v sídle vládce.

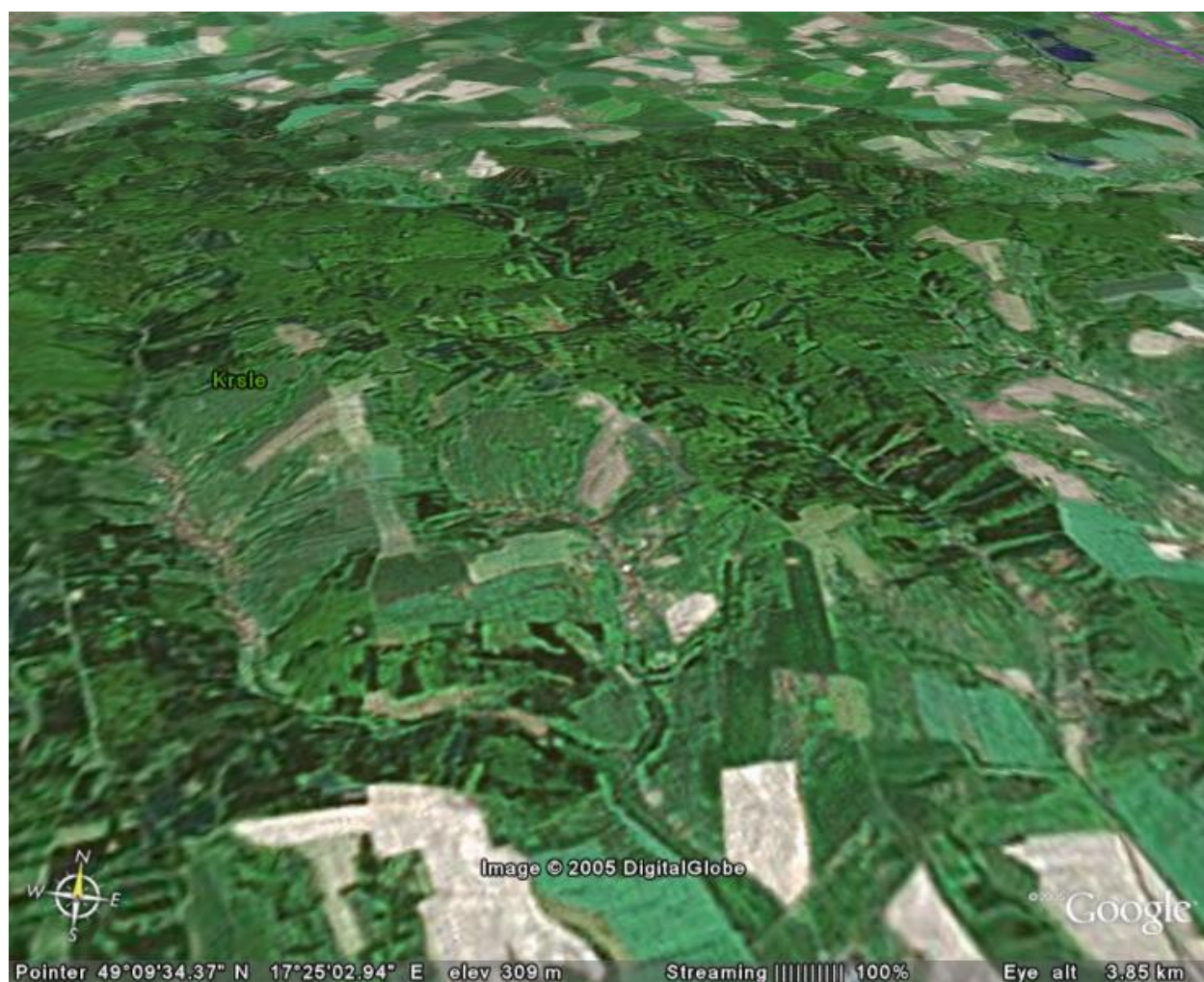


15. Plastika trojlístku na jiné skalce v sídle.

..



16. Balvan přehrazující strž, s plastikou hlavy ptáka a "vyspravením " chybějící části dole.



17. Pohled z družice na sídelní opevnění v Chřibech. Uvnitř povnosti dnes leží obec Košíky.